

Office Outlook 2010



アカウントは「新規」または「追加」で設定をお願いします。

設定時点では、現在ご利用中のサーバー(メールの送受信基地)を経由してやりとりをおこなっていますので、現在の設定は残しておいてください。

現設定を書き換えてしまいますとサーバー情報が存在しなくなるため、現時点でのメール送受信ができなくなりますのでご注意ください。

もくじ

[1.Office Outlook 2010の設定方法](#)

[2.パスワードの変更方法](#)

[3.複数端末でメールを確認する方へ](#)

※登録後は受信メールフォルダの位置をご確認ください。

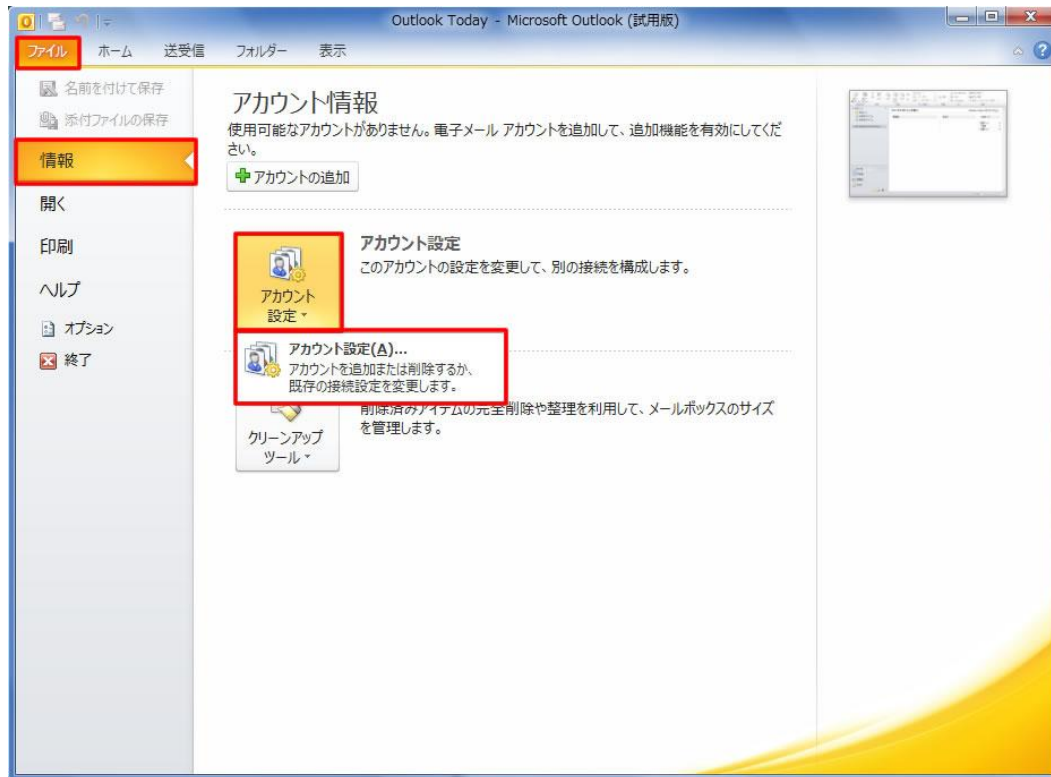
受信フォルダは新規で作成されます。受信メールフォルダ一覧の一番下に自動作成されていると思います。

設定後にフォルダをご確認ください。

1. Office Outlook 2010 を起動します。

メニューの[ファイル] → [情報] → [アカウントの追加]からメールアカウント追加の設定画面を表示します。

※Office Outlook 2010で初めてアカウントを設定する場合は、設定のウィザードが起動し、自動アカウント セットアップが始まります。その場合は“アカウントの設定”画面で「はい」を選択し「次へ」をクリックします。

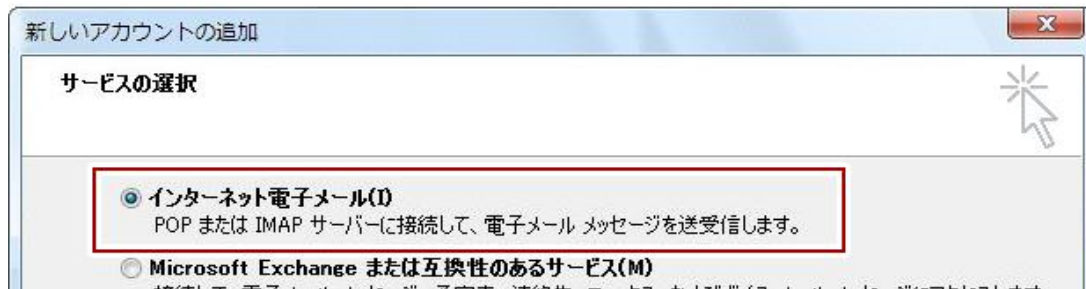
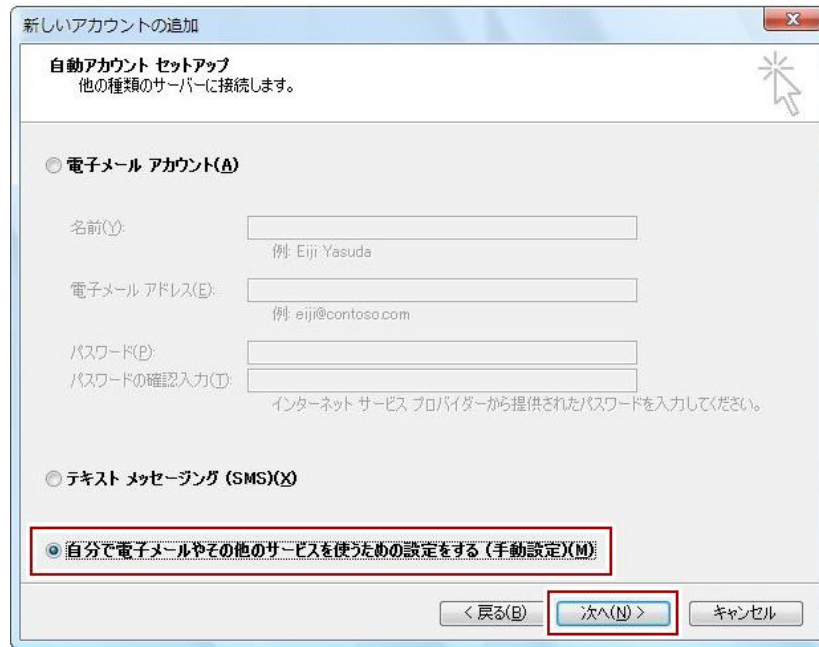


2. アカウントの追加

「新しいアカウントの追加(自動アカウント セットアップ)」にて「自分で電子メールやその他のサービスを使うための設定をする(手動設定)」を選択して[次へ]をクリックします。

次に「新しいアカウントの追加」画面に移ります。

「新しいアカウントの追加」にて「インターネット電子メール」を選択し、「次へ」をクリックします。



3.サーバー設定を入力

左の図のように情報を入れていきます。

電子メール アカウントの変更

インターネット電子メール設定
電子メール アカウントを使用するには、以下の項目をすべて設定してください。

ユーザー情報

名前(N): 送信先に表示される任意の名前

電子メール アドレス(E): メールアドレス

サーバー情報

アカウントの種類(A): POP3

受信メール サーバー(I): 受信メールサーバー名

送信メール サーバー (SMTP)(O): 送信メールサーバー名

メール サーバーへのログオン情報

アカウント名(N): メールアドレス

パスワード(P): メールアドレスのパスワード

パスワードを保存する(S)

メールサーバーがセキュリティで保護されたパスワード認証 (SPA) 対応している場合には、チェックボックスをオンにしてください

チェックを外す

アカウント設定のテスト

この画面内に情報を入力したら、アカウントのテストを行うことをお勧めします。テストを実行するには [アカウント設定のテスト] をクリックします (ネットワークに接続されている必要があります)。

アカウント設定のテスト(T)

[次へ] ボタンをクリックしたらアカウント設定をテストする(S)

新しいメッセージの配信先:

新しい Outlook データファイル(N)

既存の Outlook データファイル(O)

参照(S)

詳細設定(M)...

< 戻る(B) 次へ(N) > キャンセル

【ユーザー情報】

任意の名前とメールアドレスを入力します。

【受信メールサーバー】

mx〇〇.***~~.net
(メールにてお伝えしております。)

【送信メールサーバー】

mx〇〇.***~~.net
(メールにてお伝えしております。)

【メールサーバーのログオン情報】

ウェブ上のメール管理画面にて作成したものを入力します。(パスワードを保存するに✓を入れます)

すべて入力したら右下の「詳細設定」をクリックします。

4. 詳細設定

[全般][送信サーバー][詳細設定]を入力します。

【全般】

メールアカウントにメールアドレスを入力します。

インターネット電子メール設定

全般 送信サーバー 接続 詳細設定

メール アカウント
このアカウントを表す名前を入力してください(“仕事”、“Microsoft Mail サーバー”など)(N)

メールアドレス

その他のユーザー情報

組織(O):

返信電子メール(R):

【送信サーバー】

「送信サーバーは認証が必要」に✓を入れ、「受信サーバーと同じ設定を使用する」を選択します。

インターネット電子メール設定

全般 送信サーバー 接続 詳細設定

送信サーバー (SMTP) は認証が必要(O)

受信メール サーバーと同じ設定を使用する(U)

次列のアカウントとパスポートでロックオンする(L)

アカウント名(N):

パスワード(P):

詳細設定続き

【詳細設定タブ】

受信サーバー(POP3) : 995

※暗号化された接続(SSL)を行う場合は「このサーバーは暗号化された接続(SSL)が必要」にチェックを入れます。

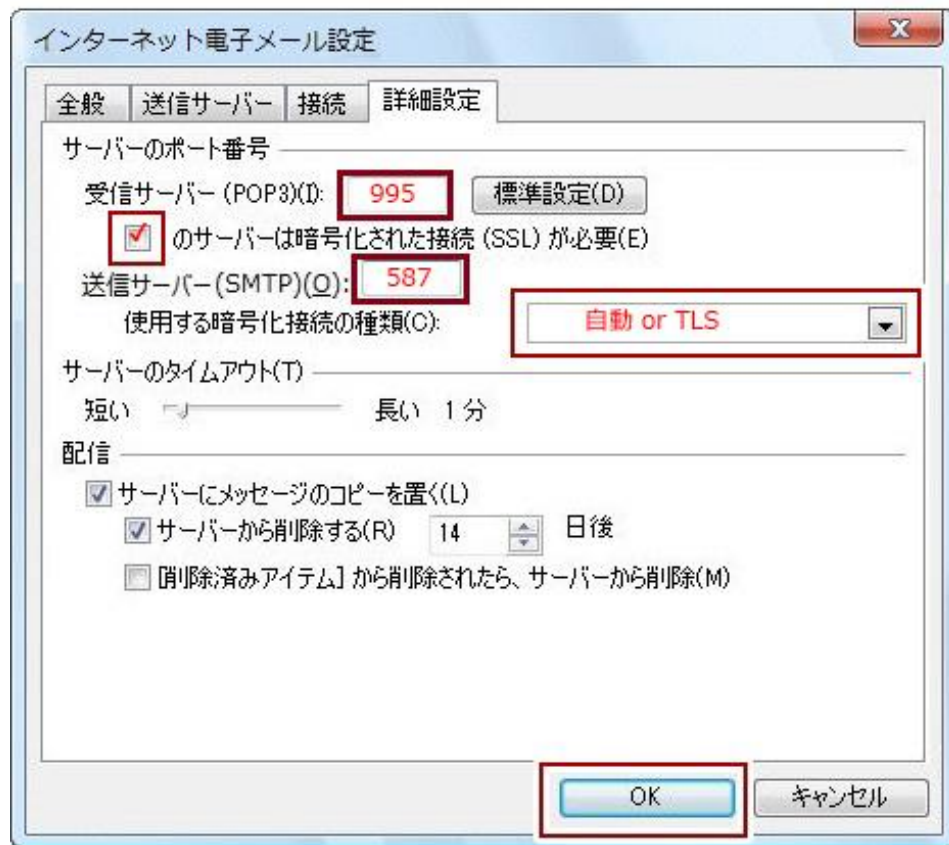
送信サーバー(SMTP) : 587

※ご利用のプロバイダにより送信エラーとなる場合は「25」に変更します。

※暗号化された接続を行う場合は「使用する暗号化接続の種類」にて“自動”または“TLS”を選択します。

すべて入力したら「OK」を押します。

そうするとメール設定のページに戻ります。



5.送信テストをする

「アカウント設定のテスト」を押し、送受信設定が行えるか確認します。

“テスト アカウント設定”画面が表示され、すべてのテストがエラーなく完了したらこの画面の[閉じる]をクリックします。

前のページに戻ったら、「次へ」を押します。

電子メール アカウントの変更

インターネット電子メール設定
電子メール アカウントを使用するには、以下の項目をすべて設定してください。

ユーザー情報

名前(N):

電子メール アドレス(E):

サーバー情報

アカウントの種類(A):

受信メール サーバー(I):

送信メール サーバー (SMTP)(O):

アカウント設定のテスト

この画面内に情報を入力したら、アカウントのテストを行うことをお勧めします。テストを実行するには [アカウント設定のテスト] をクリックします (ネットワークに接続されている必要があります)。

[次へ] ボタンをクリックしたらアカウント設定をテストする(S)

新しいメッセージの配信先:

テスト アカウント設定

すべてのテストが完了しました。 [閉じる] をクリックして続行してください。

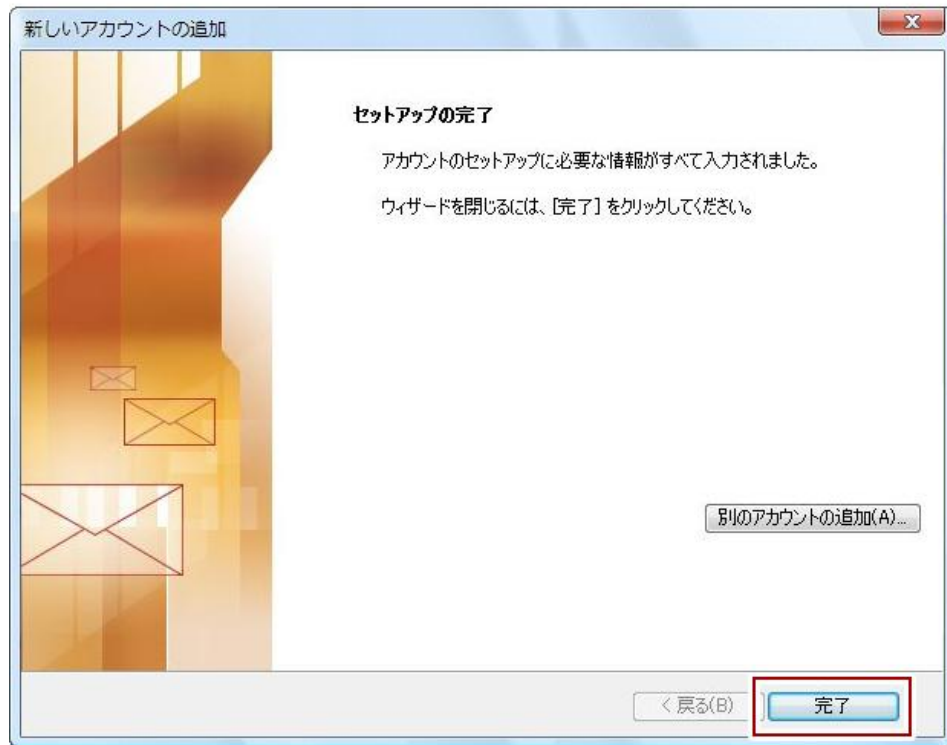
タスク エラー

| タスク | 状況 |
|----------------------------|----|
| ✓ 受信メール サーバー (POP3) へのログオン | 完了 |
| ✓ テスト電子メール メッセージの送信 | 完了 |

6.完了

「完了」を押して設定が完了します。

メールの受信ファイルにMicrosoftオフィスからメールが届いているか確認をしましょう。

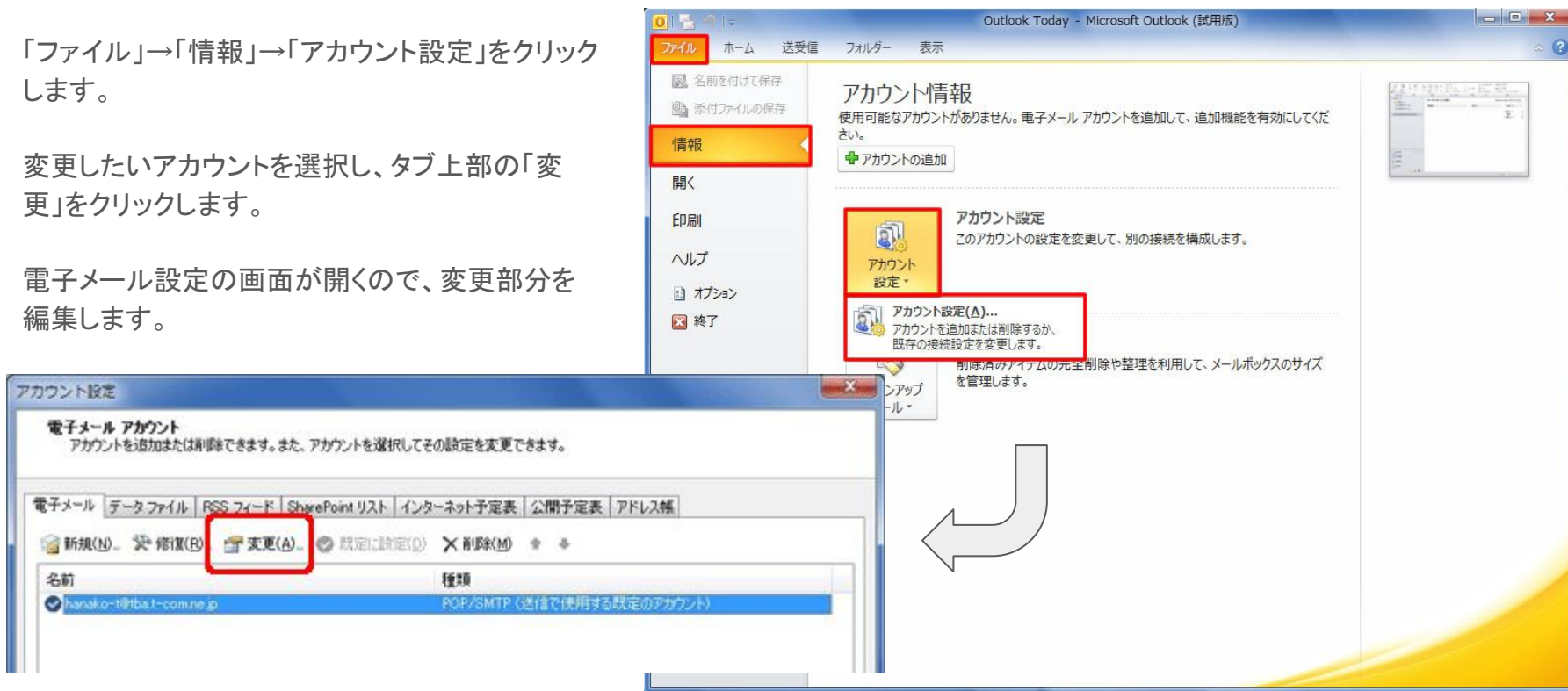


7. メールアカウントのパスワードを変更する場合

「ファイル」→「情報」→「アカウント設定」をクリックします。

変更したいアカウントを選択し、タブ上部の「変更」をクリックします。

電子メール設定の画面が開くので、変更部分を編集します。



8. サーバーにメッセージのコピーを置く

複数のパソコンでメール送受信をする場合は、Web メールとメールソフトの併用で利用したい人に。サーバーにメッセージのコピーを置く設定をおすすめします。

1. 「ツール」→「アカウント」→「プロパティ」→メールアドレスを選択→「プロパティ」を押します。
2. 詳細設定のタブを押します。
3. 下部の「配信」の「サーバーにメッセージのコピーを置く」に✓を入れ、日数を入力します。
4. 「OK」を押したら完了です。

